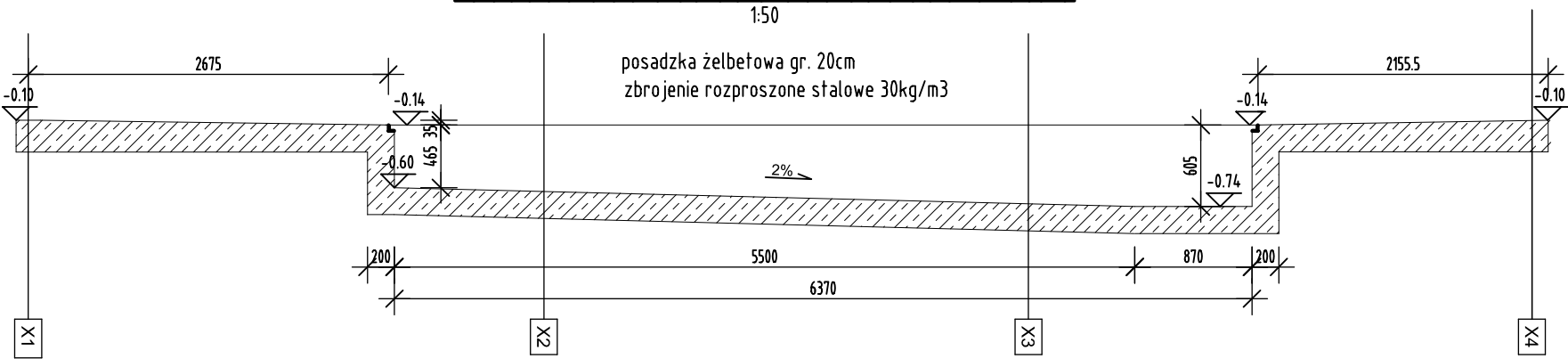
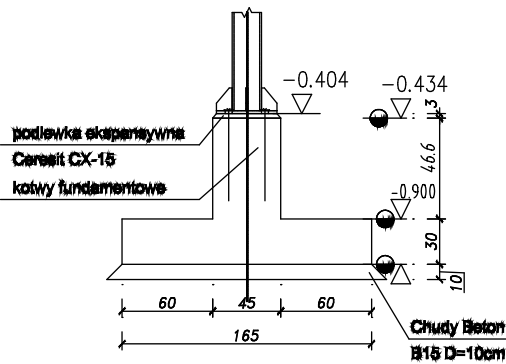


PRZEKRÓJ PODŁUŻNY - POSADZKA MYJNI



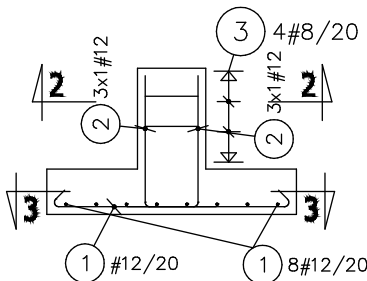
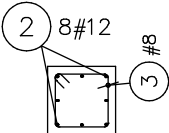
Geometria stopy fundamentowej

Przekrój 1-1  
Skala 1:50

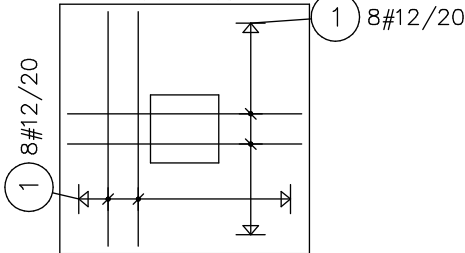


Zbrojenie stopy fundamentowej

Przekrój 2-2  
Skala 1:50



Przekrój 3-3  
Skala 1:50



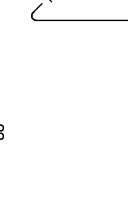
3 4#8/20 LG=1.65m



1 16#12/20 LG=1.85m



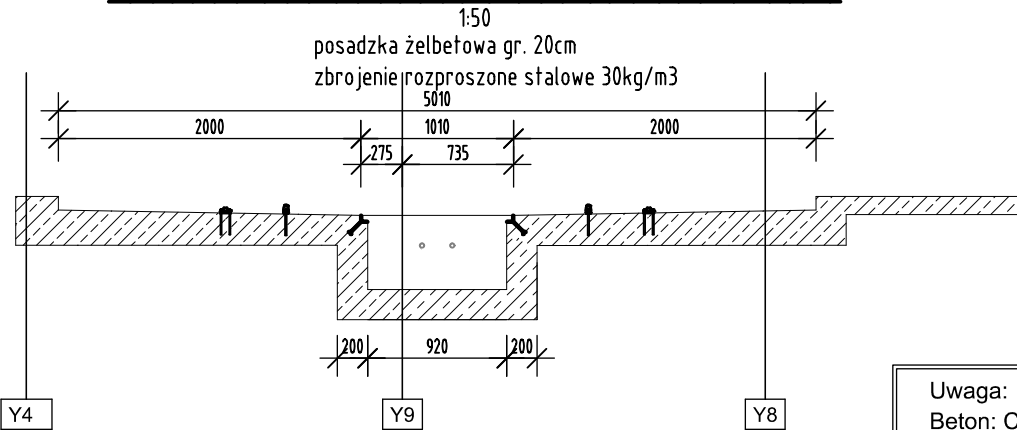
2 8#12 LG=1.35m



Wykaz stali

POZ.	#[mm]	Szt.	L[m]	8	12	UWAGI...
1	12	16	1.85		29.57	pret prosty
2	12	8	1.35		10.77	patrz rysunek
3	8	4	1.65	6.61		patrz rysunek
			[m]	6.61	40.34	suma dlugosci
			[kg/m]	0.395	0.888	ciezar jedn.
			[kg]	2.61	35.82	ciezar sum.
			[kg]		38.43	ciezar calk.
			[kg]		307.43	ciezar calk. x 8

PRZEKRÓJ POPRZECZNY - POSADZKA MYJNI



Uwaga:  
Beton: C25/30 W8  
Stal zbrojeniowa:  
A-IIIN (B500B / B500C)  
Otulenie zbrojenia: 5cm  
Przed zabetonowaniem fundamentów należy  
osadzić kotwy fundamentowe zgodnie z  
lokalizacją i rozmieszczeniem wg projektu  
wykonawczego

±0,00 BUDYNKU = 184.75 m.n.p.m

**Agencja Inwestycyjna**  
**SONGDAL Sp. z o.o.**  
60-628 Poznań, ul. Wojaka Polskiego 84  
tel. 061 665 94 00, tel./fax 061 665 87 77

**ORLEN S.A.**  
Płock, ul. Chemików 7

Inwestor  
Budowa stacji paliw wraz z myjnią automatyczną oraz infrastruktura  
techniczną w Łodzi przy ul. Demokratycznej na działce  
nr ew. 21/10, obręb G-43  
PROJEKT ARCHITEKTONICZNO - BUDOWLANY  
BRANŻA: KONSTRUKCJA

Projekt  
MYJNIA. PRZEKROJE POSADZKI  
STOPA FUNDAMENTOWA ST.1  
Temat  
Data 01.2026

Projekt  
Etap  
PROJEKT  
TECHNICZNY  
KONSTRUKCJA  
Branża  
1:25  
Skala

mgr inż. Jakub Taszarek  
upr. nr WKP/0196/POOK/06  
Projektował

mgr inż. Łukasz Wiecezorek  
upr. nr WKP/0175/POOK/05  
Sprawdził

NR RYSUNKU  
KM-02